

バイオバンクからお得な情報をご案内

皆さん、ご存知ですか？

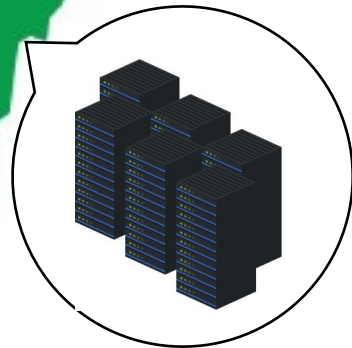
東北メディカル・メガバンク機構 遠隔セキュリティエリア

岡山大学病院で

東北メディカル・メガバンク機構の
スパコン&大規模ゲノムデータ

が使えます！！！！

岡山大学病院



東北メディカル・
メガバンク機構



「何ができるの？」という方は裏面へGO!!!



東北メディカル・メガバンク機構は
「個別化医療」を達成するために、
日本全国の研究機関にサービスの提供を行っています。

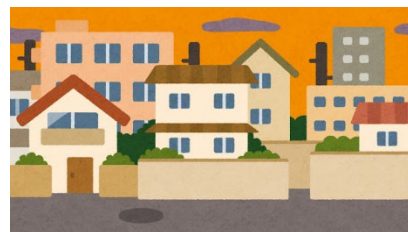
提供サービス・データベース

<http://www.dist.megabank.tohoku.ac.jp/about/data/>



1. 地域住民コホート（約9万3千人）

特定健診相乗り型（約6万7千人）
宮城 地域支援センター型（約1万8千人）
岩手 サテライト型（約8千人）



2. 三世代コホート（約7万3千人）

3. その他

全ゲノムリファレンスパネル（3.5KJPNv2）
MRI解析情報（約4千人）
AMED先端ゲノム研究開発（GRIFIN）Japonica v2解析情報（約2万6千人）
肝炎ウイルス検査情報（約3千人）



研究の例

（ToMMo倫理委員会で承認された研究）
<https://www.megabank.tohoku.ac.jp/kentou>
（ページ下方に一覧があります）



- 新規腎臓病治療薬の副作用に関連するNRF2 SNP解析
- 出生三世代コホートによる常位胎盤早期剥離の遺伝・環境要因の究明
- メタボローム解析による標準パネルの作成と、代謝環境に影響を与える遺伝環境要因の探索
- 食道癌発癌感受性を示す遺伝子多型の同定とその臨床病理学的特徴の解析

あなたの研究を一つ上にアップグレードします



NOW IS THE TIME!!!

興味のある方はお問い合わせを
⇒ biobank@okayama-u.ac.jp